

+ **SwissStop**[®]
cycling brake power



2023

FRANÇAIS

INDEX

- 4-5 Présentation
- 6-7 Equipes et Partenaires OEM
- 8-9 Développement de Disques de frein Catalyst
- 10-11 Présentation de la gamme Catalyst
- 12-13 Catalyst One
- 14-15 Catalyst Pro
- 16-17 Catalyst Race
- 18-19 Plaquettes de frein à disque Disc RS
- 20-21 Plaquettes de frein à disque Disc E
- 22-23 Plaquettes de frein à disque EXOTherm2
- 24-25 Plaquettes de frein à disque Disc C
- 26 Disc Brake Power-Clean
- 27 Disc Brake Silencer
- 28 Accessoires
- 30-31 Patin de frein pour roue carbone
- 32-35 Patin de frein pour roue Aluminium

**BECAUSE YOU RIDE
EVERYWHERE.**



SwissStop 2023

Une évolution constante pour améliorer votre expérience cycliste.

Nous avons le plaisir de vous présenter la gamme de produits SwissStop pour 2023.

SwissStop continue à croître et évoluer sur un marché du vélo en constante mutation. Notre nouvelle ligne de production de plaquettes de frein à disque est désormais en service au sein de notre siège à Mendrisio, en Suisse. L'augmentation de la capacité de production qu'elle offre, nous aidera à répondre à la demande croissante des produits de frein à disque de haute performance.

Les plaquettes de frein, les disques de frein et les accessoires de toute la gamme SwissStop ont été développés sur la base de décennies d'expérience que nous avons accumulées en laboratoire, sur le terrain et en production. Pour 2023, de nombreuses plaquettes de frein à disque ont été actualisées. Les dimensions de certains modèles ont été révisées pour assurer la compatibilité avec les étriers de frein les plus récents et d'autres, seront désormais fournis avec leurs accessoires de montage afin d'améliorer encore plus la facilité de remplacement des plaquettes. Les disques de frein Catalyst One et Catalyst Pro sont tous disponibles dans des tailles allant jusqu'à 220 mm. Les patins de frein sur jante traditionnelle restent en production et constituent le coeur de gamme de nos produits.

Le cyclisme de compétition joue depuis longtemps un rôle important dans le développement des produits SwissStop. Nous sommes fiers de soutenir de nombreux athlètes et équipes cyclistes dans une variété de disciplines, qui soumettent les plaquettes de frein à disque SwissStop et les disques de frein Catalyst à une utilisation hautement exigeante. Les informations que nous tirons de nos partenariats avec les équipes nous ont permis de développer et d'affiner nos produits tout au long de notre catalogue 2023. Ces informations continuent de nous guider vers l'avenir.

SwissStop. Because you ride everywhere.



ATHLETES ET EQUIPES

SwissStop soutient les athlètes individuels et les équipes du monde entier, notamment :
 Giant France MTB Team
 Bingoal - Pauwels Sauzen
 Vondelmolen – De Ceuster – Bonache Cycling Team



PARTENAIRES OEM ET PRODUITS COMPATIBLES

SwissStop est fier de travailler avec les meilleures entreprises de l'industrie du vélo.

Fabricants de roues - Partenaires OEM Black Prince et produits approuvés

3T	DT Swiss	FSE	Spinerger
AX-Lightness	Easton	Full Tech	Tune
Bikebeat	EAS	Pro-Lite	Ursus
BLKTEC Carbon	Farsports	Roval	Unaas
Bontrager (depuis 2015)	FFWD	Roadsailer	Vision
Comete	FSA	Rollingstone	Zipp

Fabricants de roues - Partenaires OEM Yello King et produits approuvés

Abrasio	FSA	Mavic (carbon)
Easton	FSE	Vision
Farsports	Full Tech	Zipp

Fabricants de roues - Partenaires OEM BXP

Xentis avec roues carbone jantes aluminium Tune	DT Swiss Oxic
--	---------------

Freins - Original Black OEM

SRAM Rival
 SRAM Apex

Freins - Composition spécial aluminium

SRAM Force
 SRAM Red

Freins - Yellow King OEM

Fouriers

Mélanges exclusifs

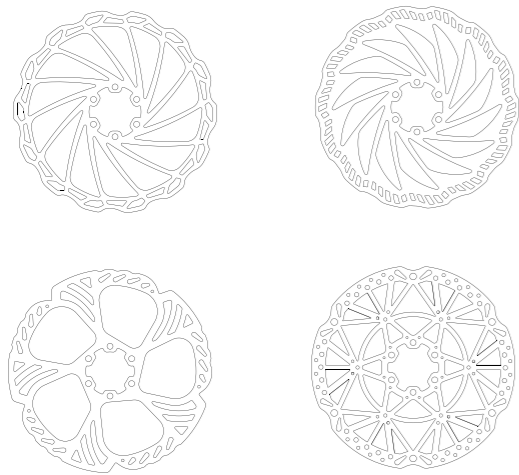
Lightweight
 Mavic Exalith 2
 Zipp Platinum

DISQUE FREIN CATALYST ROTOR

PROJET DE DÉVELOPPEMENT

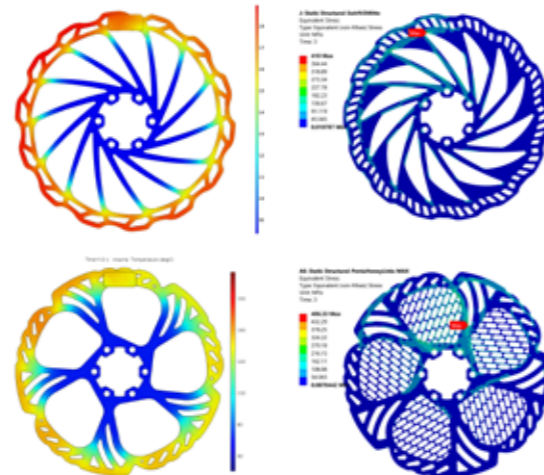


1. DESIGN ET MODÈLES



2015 — Démarrage du développement
Début 2015, l'équipe d'ingénieurs de SwissStop a mené une série d'essais en laboratoire sur des disques de frein de vélos. Ils ont ensuite créé des modèles numériques de ces disques et simulé les mêmes environnements de test à l'aide d'un logiciel évolué. La comparaison des données confirma que les simulations étaient précises et efficaces, ce qui permit aux ingénieurs de développer une série de prototypes numériques à tester et à évaluer dans leurs moindre détails.

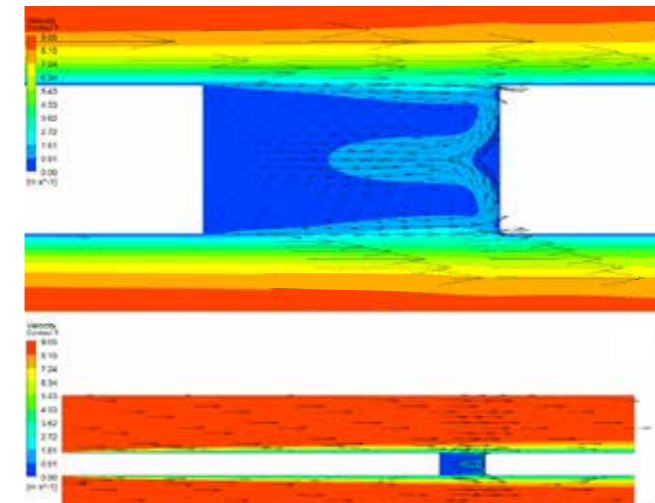
2. SIMULATION DE CHALEUR ET DE STRUCTURE



Le transfert de chaleur sur les différents modèles a été mesuré sérieusement à l'aide d'un logiciel de simulation. La relation entre la convection, le rayonnement, la surface et le poids a permis de déterminer le design optimal afin d'obtenir une dissipation et une résistance maximales tout en minimisant le poids.

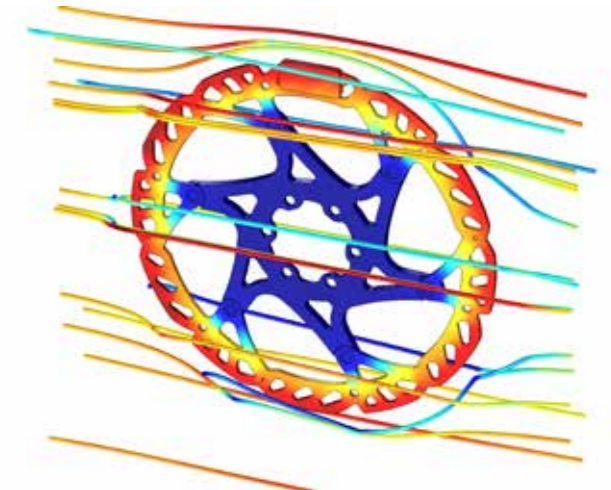
La structure de chaque design a été évaluée sous des forces de freinage allant de la pression normale avec les leviers de freins à des maxima théoriques. Les points de pression critiques dans la structure furent identifiés afin de maximiser la résistance et la rigidité du disque.

3. ANALYSE DU FLUX D'AIR



Des simulations numériques de dynamique des fluides (CFD - Computational Fluid Dynamics) ont été effectuées pour étudier le flux d'air sur la surface du disque et à travers les alvéoles. Une variété de profils a été testée pour déterminer les effets des trous asymétriques et optimiser l'effet de refroidissement du flux d'air sur les surfaces.

4. DESIGN FINAL



2016 — Lancement du premier modèle de disque Catalyst
La performance de la conception du disque Catalyst a été confirmée par plusieurs études de modélisation numérique et de simulation thermodynamique. Suite à cette phase de recherche, des prototypes physiques ont été produits pour des tests approfondis en laboratoire et sur le terrain. Le processus a validé la conception. Une fois terminé, le premier modèle Catalyst, doté d'un spider en alliage aluminium 7075T6 et d'une bague de freinage en acier inoxydable SUS410 a été officiellement lancé.

2017-2020 — les cyclistes de tous types, y compris les meilleurs athlètes de VTT, de cyclo-cross et de route UCI World Tour, découvrent la puissance, la durabilité et la fiabilité des disques rotors Catalyst.

2021 — L'équipe d'ingénierie de SwissStop a appliqué la conception du design Catalyst à de nouvelles conceptions de rotor, en se concentrant sur les exigences d'applications toujours plus spécifiques que rencontrent les coureurs. De nouveaux modèles monoblocs ainsi que deux modèles optimisés pour la course sont développés.

TECHNOLOGIE SUISSE

Les simulations thermodynamiques, les analyses structurelles et les simulations de dynamique des fluides ont été réalisées en collaboration avec l'université en Sciences Appliquées OST Energy Technology.



PRESENTATION DE LA FAMILLE DISQUES CATALYST ROTORS



EVOLUTION DU CATALYST

La recherche approfondie, le développement et l'ingénierie suisse derrière le Catalyst original ont conduit au développement d'une nouvelle gamme de disques de frein rotors.

Des fonctionnalités innovantes telles que des indicateurs d'usure intégrés sont incluses sur tous les modèles. Le Catalyst Pro a des épaisseurs de bague de freinage spécifiques au diamètre qui illustrent notre objectif d'optimiser le poids sans sacrifier les performances ou la résistance des freins. La géométrie unique

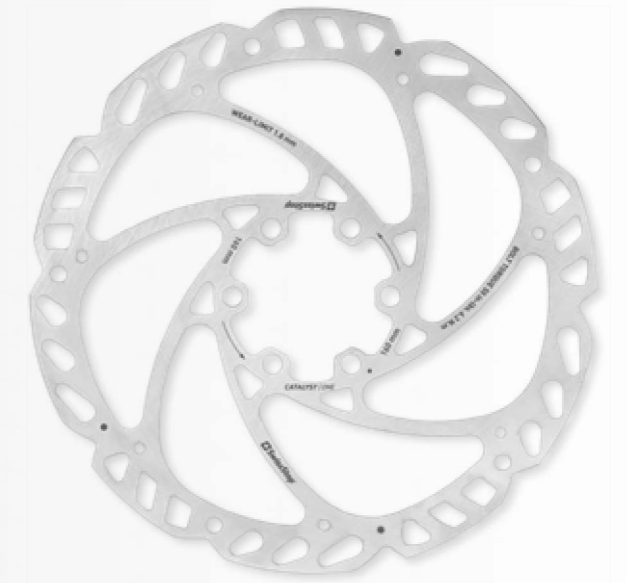
des découpes de la bague de freinage permet un fonctionnement fluide et sans vibration. Tous les modèles SwissStop Disc Catalyst ont des contours extérieurs arrondis.

Avec de nouveaux modèles, des tailles supplémentaires, et des conceptions axées sur les applications, la nouvelle gamme de disques de frein SwissStop Catalyst offre plus de choix, des performances finement réglées, et une durabilité jamais connue auparavant.



CATALYST | ONE disc rotor

FREINAGE SIMPLE ET PUISSANT



CATALYST | PRO disc rotor

PRÊT A L'EMPLOI

CATALYST | RACE disc rotor

LÉGER ET SANS COMPROMIS





CATALYST | ONE

disc rotor



CATALYST ONE | FREINAGE SIMPLE ET PUISSANT

DESCRIPTION

- le disque de frein CATALYST offre une haute tolérance à la chaleur et une bonne durabilité
- montage 6 trous et Centerlock
- les modèles de disques centerlock sont compatibles avec l'aimant sur moyeu (e-bike magnet)
- les modèles de disques de frein à 6 trous sont compatibles avec l'adaptateur pour centerlock
- indicateur d'usure - les indicateurs (points noirs) disparaissent lorsque le disque est usé à l'épaisseur minimale de 1,6 mm
- contour du disque arrondi et lisse

CARACTÉRISTIQUES

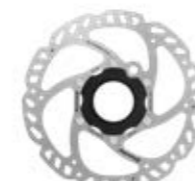
- 1,95 mm d'épaisseur
- 140 | 160 | 180 | 203 | 220 mm
- 140 et 160 mm approuvé UCI

MODÈLES CENTERLOCK



140 mm

Art-Nr. P100006264
EAN 7640121225130



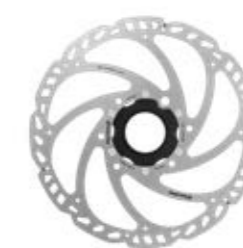
160 mm

Art-Nr. P100006235
EAN 7640121224645



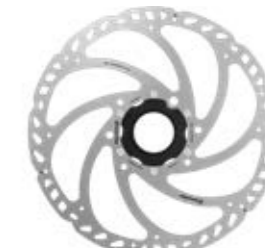
180 mm

Art-Nr. P100006236
EAN 7640121224652



203 mm

Art-Nr. P100006237
EAN 7640121224669



220 mm

Art-Nr. P100006238
EAN 7640121224676

MODÈLES 6 TROUS



140 mm

Art-Nr. P100006100
EAN 7640121224362



160 mm

Art-Nr. P100006101
EAN 7640121224379



180 mm

Art-Nr. P100006102
EAN 7640121224386



203 mm

Art-Nr. P100006103
EAN 7640121224393



220 mm

Art-Nr. P100006104
EAN 7640121224509

CATALYST | PRO

disc rotor

CATALYST PRO | PRÊT A L'EMPLOI

DESCRIPTION

- le CATALYST ORIGINAL établi sur de nouvelles normes en matière de performances et de durabilité
- monté en deux pièces
- montage 6 trous et Centerlock
- le spider en alliage aluminium offre une rigidité accrue
- utilisé par les meilleures équipes sur route, montagne et cyclocross
- indicateur d'usure - les indicateurs (points noirs) disparaissent lorsque le disque est usé à l'épaisseur minimale de 1,6 mm
- contour du disque arrondi et lisse

NOS PARTENAIRES EN COURSES



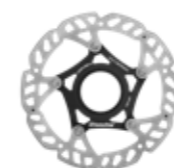
CARACTÉRISTIQUES

- l'épaisseur de la bague de freinage est optimisée et spécifique à chaque diamètre
- 140 | 160 | 180 | 203 | 220 mm
- 140 et 160 mm approuvé UCI

EPAISSEUR DE LA BAGUE DE FREINAGE ADAPTÉE AU DIAMÈTRE

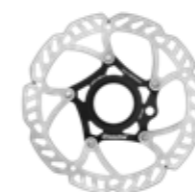
MODELE CATALYST PRO	EPAISSEUR
Ø 140mm	1.85 mm
Ø 160mm	1.80 mm
Ø 180mm	1.90 mm
Ø 203mm	1.95 mm
Ø 220mm	1.95 mm

MODÈLES CENTERLOCK



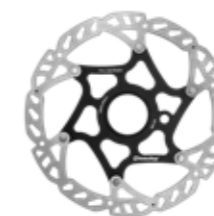
140 mm

Art-Nr. P100005612
EAN 7640121223808



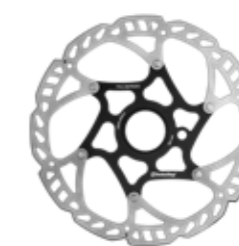
160 mm

Art-Nr. P100005493
EAN 7640121223761



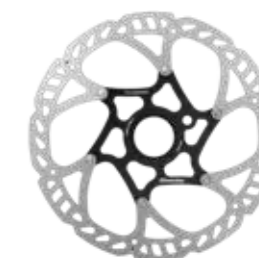
180 mm

Art-Nr. P100005494
EAN 7640121223778



203 mm

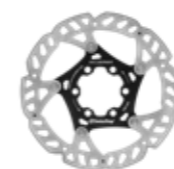
Art-Nr. P100005708
EAN 7640121223983



220 mm

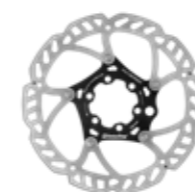
Art-Nr. P100006045
EAN 7640121224195

MODÈLES 6 TROUS



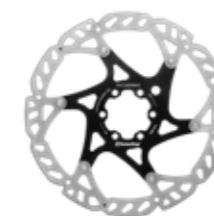
140 mm

Art-Nr. P100005008
EAN 7640121223174



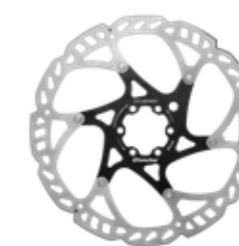
160 mm

Art-Nr. P100005009
EAN 7640121223181



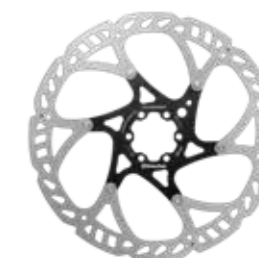
180 mm

Art-Nr. P100005010
EAN 7640121223198



203 mm

Art-Nr. P100005011
EAN 7640121223204



220 mm

Art-Nr. P100006046
EAN 7640121224201

CATALYST | RACE

disc rotor



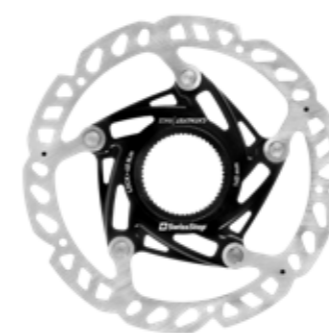
CATALYST RACE | LÉGER ET SANS COMPROMIS

DESCRIPTION

- 12% plus léger que le Catalyst Pro
- monté en deux pièces
- Centerlock
- indicateur d'usure - les indicateurs (points noirs) disparaissent lorsque le disque est usé à l'épaisseur minimale de 1,6 mm
- contour du disque arrondi et lisse
- dimensions de la bague de frein optimisées spécialement pour les plaquettes de course
- spider en alliage aluminium, offre une rigidité accrue
- nouveau design avec spider pour une aérodynamique améliorée

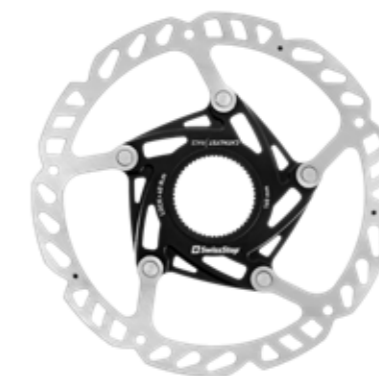
CARACTÉRISTIQUES

- 1.80 mm d'épaisseur
- 140 | 160 mm
- les deux tailles sont approuvées par l'UCI



140 mm

Art-Nr. P100006095
EAN 7640121224324



160 mm

Art-Nr. P100006096
EAN 7640121224331



DISC 15 RS

Art-Nr. P100006282 EAN 7640121225185

Fits **Shimano** Deore BR-MT410, BR-M575, BR-M525, LX BR-T675, Alivio BR-M4050, Acera BR-M3050, Altus BR-M375, BR-M365, BR-M315 **TRP** Slate X2, Hylex **Tektro** Orion 4x2P HD-M735 (Rear), Gemini HD-M530 (Rear), HD-M500/M501



DISC 27 RS

Art-Nr. P100006049 EAN 7640121224225

Fits **Shimano** XTR BR-M9120, XT BR-M8120, BR-M8020, SLX BR-M7120, DEORE BR-M6120, BR-MT420, SAINT BR-M820, BR-M810 **TRP** G-Spec Quadiem, Quadiem **Tektro** Orion 4P HD-M750, HD-M745, Orion 4x2P HD-M735 (Front)



DISC 28 RS

Art-Nr. P100004812 EAN 7640121223266

Fits **Shimano** XTR BR-M9000, BR-M9020, BR-M987, XT BR-M8100, BR-M8000, BR-M785, SLX BR-M7100, BR-M7000, BR-M675, DEORE BR-M6100, BR-M6000, BR-M615, ALFINE BR-S700, BR-S7000 **FSA** K-Force DB-TX-9000, Afterburner DB-TX-9150 **REVER** MCX1 Post Mount



DISC 29 RS

Art-Nr. P100006051 EAN 7640121224232

Fits **SRAM** Code R (2018+), RSC (2018+), Guide RE, DB8 **Avid** Code (2011-2014), Code R



DISC 30 RS

Art-Nr. P100005050 EAN 7640121223273

Fits **Magura** MT 2, 4, 6, 8 **CAMPA** Road Disc (like Campa pads DB-310 and DB-210)



DISC 31 RS

Art-Nr. P100005719 EAN 7640121223952

Fits **SRAM** G2 Ultimate, RSC, Guide Ultimate, RSC, RS, R, T **Avid** XO Trail, Elixir 9 Trail, Elixir 7 Trail



DISC 32 RS

Art-Nr. P100005051 EAN 7640121223280

Fits **SRAM** Red eTap AXS (Gen. 1 'Mono-Bloc' caliper), eTap HRD, Force Force 22 HRD (B1), Force 1 HRD



DISC 34 RS

Art-Nr. P100005052 EAN 7640121223297

Fits **Shimano** Dura Ace BR-R9270, BR-R9170, Ultegra BR-R8170, BR-R8070, 105 BR-R7070, Tiagra BR-4770, GRX BR-RX810, BR-RX400 **TRP** HD-T910, Hylex HD-C810 **Tektro** HD-R510, HD-R310 **REVER** MCX1 Flat Mount



DISC 35 RS

Art-Nr. P100005796 EAN 7640121224033

Fits **SRAM** Red eTap AXS (Gen. 2 'Two-Piece' caliper), Force eTap AXS **Avid** Elixir 9, 7, 5



DISC RS

RACE READY | SILENT POWER

CARACTÉRISTIQUES – CLASSIFICATION

PUISSANCE DE FREINAGE	10
MODULATION	8
DURÉE DE VIE	8
RÉSISTANCE À LA CHALEUR	8
SILENCIEUX EN CONDITION SÈCHE	10
SILENCIEUX EN CONDITION HUMIDE	10

0 à 10 (meilleur)



FREINAGE PUISSANT ET PROGRESSIF

La plaquette Disc RS offre un freinage puissant ainsi que toutes les caractéristiques importantes pour un compétiteur et un pratiquant régulier, que sont :

- un freinage silencieux en toute condition
- un toucher souple du levier de frein
- un freinage prévisible et progressif
- une grande durabilité

SILENCIEUX SEC ET HUMIDE

La plaquette Disc RS offre un freinage ultra silencieux sur tous les terrains. En conditions humide, sèche ou dans la neige, la garniture freine sans aucun bruit.

UN SUPPORT PLAQUETTE AU DESIGN FIN

Avec 1.6mm d'épaisseur, le support garniture en alliage acier est plus léger que les modèles standards, et offre des caractéristiques thermiques idéales grâce à la solidité et la stabilité de l'acier.

Une épaisseur moindre du support plaquette c'est plus d'épaisseur pour la garniture, ce qui permet d'augmenter la durée de vie de la plaquette.

DES PERFORMANCES EQUILIBREES

La plaquette Disc RS offre une combinaison parfaitement équilibrée en terme de performance, durabilité et utilisation silencieuse en toute condition. Cette toute nouvelle garniture apporte une expérience de pilotage idéale que l'on ne retrouve pas avec d'autres plaquettes de disque.

HAUTE ENDURANCE | MODULATION FACILE

- Longue durée, composant haute endurance
- Modulation de la force de freinage très simple
- Bonne stabilité sous haute température pour une puissance de freinage constante
- la formule organique est silencieuse et compatible avec le rotor

CARACTÉRISTIQUES – CLASSIFICATION

PUISSANCE DE FREINAGE	7
MODULATION	9
DURÉE DE VIE	9
RÉSISTANCE À LA CHALEUR	9
SILENCIEUX EN CONDITION SÈCHE	9
SILENCIEUX EN CONDITION HUMIDE	7

0 à 10 (meilleur)



DISC 15E

Art-Nr. P100003790 EAN 7640121222474

Fits **Shimano** Deore BR-MT410, BR-M575, BR-M525, LX BR-T675, Alivio BR-M4050, Acera BR-M3050, Altus BR-M375, BR-M365, BR-M315 **TRP** Slate X2, Hylex **Tektro** Orion 4x2P HD-M735 (Rear), Gemini HD-M530 (Rear), HD-M500/M501



DISC 26E

Art-Nr. P100003791 EAN 7640121222481

Fits **SRAM** XX, XO **Avid** Elixir 9, 7, 5



DISC 27E

Art-Nr. P100005266 EAN 7640121223341

Fits **Shimano** XTR BR-M9120, XT BR-M8120, BR-M8020, SLX BR-M7120, DEORE BR-M6120, BR-MT420, SAINT BR-M820, BR-M810 **TRP** G-Spec Quadiem, Quadiem **Tektro** Orion 4P HD-M750, HD-M745, Orion 4x2P HD-M735 (Front)



DISC 31E

Art-Nr. P100005265 EAN 7640121223358

Fits **SRAM** G2 Ultimate, RSC, Guide Ultimate, RSC, RS, R, T **Avid** XO Trail, Elixir 9 Trail, Elixir 7 Trail



DISC 32E

Art-Nr. P100005157 EAN 7640121223242

Fits **SRAM** Red eTap AXS (Gen. 1 'Mono-Bloc' caliper), eTap HRD, Force Force 22 HRD (B1), Force 1 HRD



DISC 33E

Art-Nr. P100005620 EAN 7640121223822

Fits **Magura** MT 5, 7



DISC 28E

Art-Nr. P100003792 EAN 7640121222498

Fits **Shimano** XTR BR-M9000, BR-M9020, BR-M987, XT BR-M8100, BR-M8000, BR-M785, SLX BR-M7100, BR-M7000, BR-M675, DEORE BR-M6100, BR-M6000, BR-M615, ALFINE BR-S700, BR-S7000 **FSA** K-Force DB-TX-9000, Afterburner DB-TX-9150 **REVER** MCX1 Post Mount



DISC 29E

Art-Nr. P100005619 EAN 7640121223815

Fits **SRAM** Code R (2018+), RSC (2018+), Guide RE, DB8 **Avid** Code (2011-2014), Code R



DISC 30E

Art-Nr. P100003793 EAN 7640121222504

Fits **Magura** MT 2, 4, 6, 8 **CAMPA** Road Disc (like Campa pads DB-310 and DB-210)



DISC 34E

Art-Nr. P100005012 EAN 7640121223211

Fits **Shimano** Dura Ace BR-R9270, BR-R9170, Ultegra BR-R8170, BR-R8070, 105 BR-R7070, Tiagra BR-4770, GRX BR-RX810, BR-RX400 **TRP** HD-T910, Hylex HD-C810 **Tektro** HD-R510, HD-R310 **REVER** MCX1 Flat Mount



DISC 35E

Art-Nr. P100005797 EAN 7640121224010

Fits **SRAM** Red eTap AXS (Gen. 2 'Two-Piece' caliper), Force eTap AXS

AWARD SUR LA DURABILITE



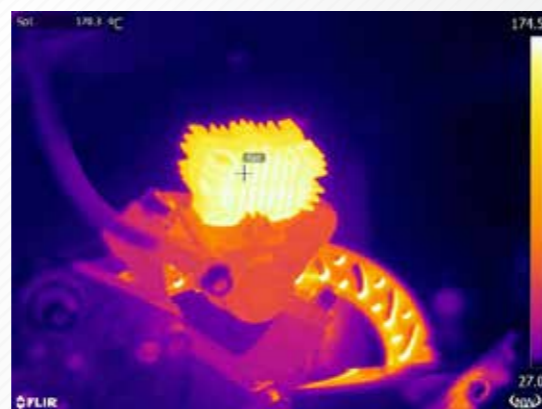
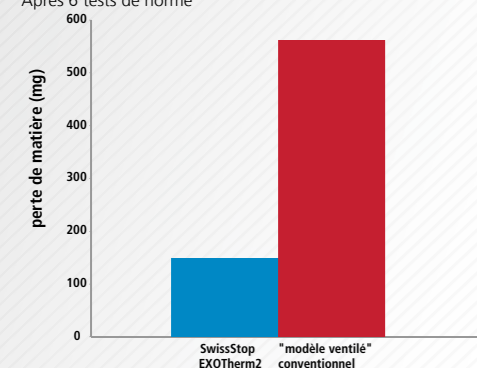


EXOTHERM 2

DUREE DE VIE MAXIMUM DE LA PLAQUETTE | TRES FAIBLE DECOLORATION DU FREIN

COMPARAISON DE L'USURE DES PLAQUETTES

Après 6 tests de norme

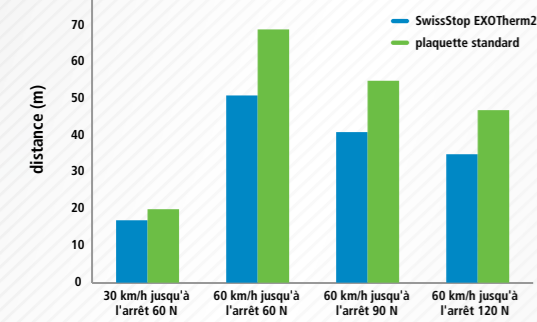


Basé sur le composé primé SwissStop Disc E, EXOTherm2, offre un freinage haute performance à tous les niveaux d'utilisation tout en minimisant l'usure des plaquettes.

Avec EXOTherm2, les températures du système de freinage sont considérablement inférieures à celles des plaquettes standard, ce qui réduit l'usure des plaquettes et des disques. Des températures plus basses signifient également des performances de freinage plus constantes tout en réduisant la décoloration des freins et la réduction de la puissance de freinage causée par la surchauffe des composants.

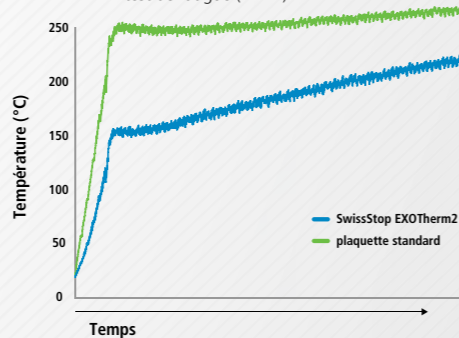
DISTANCES D'ARRÊT

différentes vitesses et forces de freinage sur le levier de frein



TEMPÉRATURE AU DISQUE

test de fatigue (700w)



ACTUALISÉ



DISC 25

Art-Nr. P100005313 EAN 7640121223594

Fits **Formula** RO Racing, T1 Racing, R1 Racing, R1, C1, CR3, T1, RO, Mega, The One, RX, RR1



DISC 27

Art-Nr. P100005312 EAN 7640121223587

Fits **Shimano** XTR BR-M9120, XT BR-M8120, BR-M8020, SLX BR-M7120, DEORE BR-M6120, BR-MT420, SAINT BR-M820



DISC 28

Art-Nr. P100005310 EAN 7640121223563

Fits **Shimano** XTR BR-M9000, BR-M9020, BR-M987, XT BR-M8100, BR-M8000, BR-M785, SLX BR-M7100, BR-M675, BR-M666, BR-M615, ALFINE BR-S700 **FSA** K-Force DB-TX-9000, Afterburner DB-TX-9150



DISC 30

Art-Nr. P100005314 EAN 7640121223600

Fits **Magura** MT 2, 4, 6, 8 **CAMPA** Road Disc, for brake calipers with magnetic pistons and without spring only (like Campa pads DB-210)



DISC 31

Art-Nr. P100005315 EAN 7640121223617

Fits **SRAM** Guide Ultimate, RSC, RS, R, T **Avid** XO Trail, Elixir 9 Trail, Elixir 7 Trail



DISC 32

Art-Nr. P100005316 EAN 7640121223624

Fits **SRAM** Red eTap AXS (Gen. 1 'Mono-Bloc' caliper), eTap HRD, Force Force 22 HRD (B1), Force 1 HRD

ACTUALISÉ



DISC 34

Art-Nr. P100005317 EAN 7640121223631

Fits **Shimano** Dura Ace BR-R9270, BR-R9170, Ultegra BR-R8170, BR-R8070, 105 BR-R7070, Tiagra BR-4770, GRX BR-RX810, BR-RX400



DISC 35

Art-Nr. P100006272 EAN 7640121225154

Fits **SRAM** Red eTap AXS (Gen. 2 'Two-Piece' caliper), Force eTap AXS **Avid** Elixir 9, 5, 3

CARACTÉRISTIQUES – CLASSIFICATION

PUISANCE DE FREINAGE	7
MODULATION	9
DURÉE DE VIE	10
RÉSISTANCE À LA CHALEUR	10
SILENCIEUX EN CONDITION SÈCHE	9
SILENCIEUX EN CONDITION HUMIDE	7

Noté de 0 à 10 (meilleur)



DISC 21C

Art-Nr. P000730021 EAN 7640121220661

Fits **Magura** Marta 2009, Louise 2007/08, Louise Bat, Louise Carbon, Julie hp **Brake Force One** BFO Brake



DISC 23C

Art-Nr. P100001426 EAN 7640121220739

Fits **Hayes** Stroker Ryde, Radar



DISC 25C

Art-Nr. P100001425 EAN 7640121220753

Fits **Formula** RO Racing, T1 Racing, R1 Racing, R1, C1, CR3, T1, RO, Mega, The One, RX, RR1, CURA

DISC C

PUISSANCE SOUPLE | SILENCIEUX

CARACTÉRISTIQUES – CLASSIFICATION

PUISSANCE DE FREINAGE	9
MODULATION	8
DURÉE DE VIE	7
RÉSISTANCE À LA CHALEUR	7
SILENCIEUX EN CONDITION SÈCHE	9
SILENCIEUX EN CONDITION HUMIDE	9

0 à 10 (meilleur)



DISC 15C

Art-Nr. P000730015 EAN 7640121220395

Fits **Shimano** Deore BR-MT410, BR-M575, BR-M525, LX BR-T675, Alivio BR-M4050, Acera BR-M3050, Altus BR-M375, BR-M365, BR-M315 **TRP** Slate X2, Hylex **Tektro** Orion 4x2P HD-M735 (Rear), Gemini HD-M530 (Rear), HD-M500/M501



DISC 26C

Art-Nr. P100001650 EAN 7640121220760

Fits **SRAM** XX, XO **Avid** Elixir 9, 7, 5



DISC 27C

Art-Nr. P100001651 EAN 7640121221309

Fits **Shimano** XTR BR-M9120, XT BR-M8120, BR-M8020, SLX BR-M7120, DEORE BR-M6120, BR-MT420, SAINT BR-M820, BR-M810 **TRP** G-Spec Quadiem, Quadiem **Tektro** Orion 4P HD-M750, HD-M745, Orion 4x2P HD-M735 (Front)



DISC 28C

Art-Nr. P100001652 EAN 7640121221767

Fits **Shimano** XTR BR-M9000, BR-M9020, BR-M987, XT BR-M8100, BR-M8000, BR-M785, SLX BR-M7100, BR-M7000, BR-M675, DEORE BR-M6100, BR-M6000, BR-M615, ALFINE BR-S700, BR-S7000 **FSA** K-Force DB-TX-9000, Afterburner DB-TX-9150 **REVER** MCX1 Post Mount



DISC 16C

Art-Nr. P000730016 EAN 7640121220425

Fits **Shimano** XTR BR-M975, BR-M966, BR-M965, XT BR-M776, BR-M775, BR-M765, SLX BR-M665, LX BR-M585, BR-T665, BR-T605, DEORE BR-M596, BR-M595, BR-M535 **TRP** Dash Carbon



DISC 17C

Art-Nr. P000730017 EAN 7640121220470

Fits **Avid** Juicy 3, 5, 7, Carbon, Ultimate, BB7 Mechanical



DISC 18C

Art-Nr. P000730018 EAN 7640121220531

Fits **Formula** ORO



DISC 29C

Art-Nr. P100001653 EAN 7640121221774

Fits **SRAM** Code R (2018+), RSC (2018+), Guide RE, DBB **Avid** Code (2011-2014), Code R



DISC 30C

Art-Nr. P100002876 EAN 7640121221996

Fits **Magura** MT 2, 4, 6, 8 **CAMPA** Road Disc, for brake calipers with magnetic pistons and without spring only (like Campa pads DB-210)



DISC 31C

Art-Nr. P100003239 EAN 7640121222177

Fits **SRAM** G2 Ultimate, RSC, Guide Ultimate, RSC, RS, R, T **Avid** XO Trail, Elixir 9 Trail, Elixir 7 Trail

disc brake **POWER-CLEAN**



500 ML

DESCRIPTION

SwissStop Disc Brake Power-Clean est la solution de dégraissage sans acétone ; décolle les pièces coincées et prend soin des composants de frein à disque du vélo. Les systèmes de freinage et les pièces métalliques souillés sont débarrassés de la saleté organique et minérale en un rien de temps - élimine aussi les résidus de colle. Supprime l'humidité, s'évapore sans laisser de trace, permet d'éviter le grincement des freins.

disc brake **SILENCER**



400 ML



50 ML

Après l'avoir utilisé la première fois, j'ai pensé : "C'est juste une coïncidence"
Après la seconde fois, j'ai pensé : "plutôt cool"
Après la troisième fois, j'ai pensé : «Cela fonctionne vraiment. C'est génial!"

-Alexander Giegerich,
www.fahrradhof-grosswallstadt.de

ADAPTATEURS ET BAGUES DE VERROUILLAGE



Centerlock Adapter - adapt 6-Bolt rotor to Centerlock

Art-Nr. P100006105 EAN 7640121224416



Centerlock Lockring - max Ø 160 mm

Art-Nr. P100006239 EAN 7640121224683



Centerlock Lockring - max Ø 220 mm

Art-Nr. P100006280 EAN 7640121225239

AIMANT POUR CAPTEUR DE VITESSE E-BIKE



E-Bike Magnet - speed sensor magnet

Art-Nr. P100006270 EAN 7640121225208

CHOSSES UTILES AU QUOTIDIEN



Backpack - 35x45 cm

Art-Nr. P100006278 EAN 7640121225161



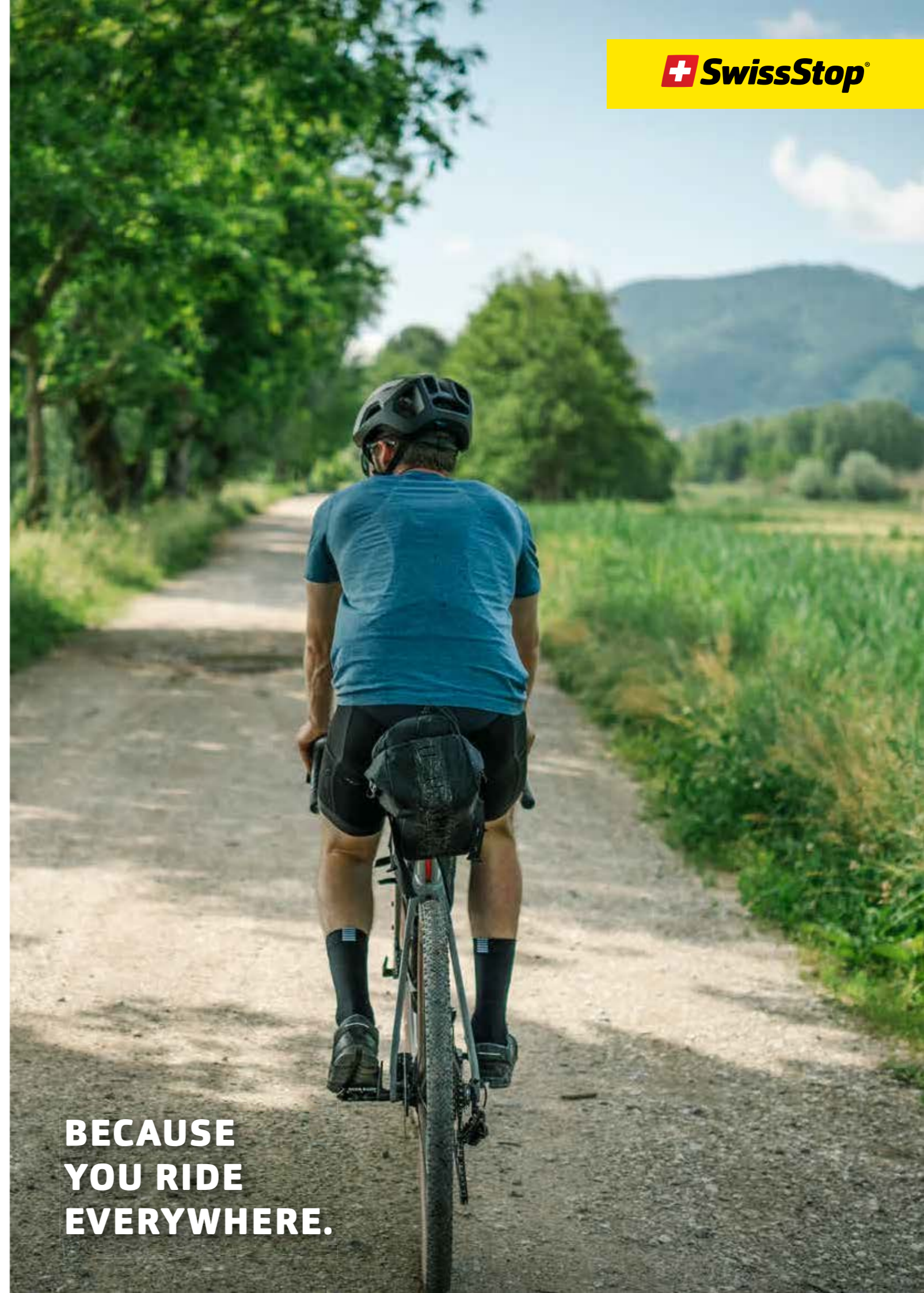
Musette - 35x30 cm

Art-Nr. P100006279 EAN 7640121225178



Compressed Towel - 30 x 60cm

Art-Nr. P100003788 EAN 7640121222450



**BECAUSE
YOU RIDE
EVERYWHERE.**

MELANGE POUR JANTES CARBONE



BLACK PRINCE

EXCELLENTE MODULATION



FlashPRO

Art-Nr. P100003205 EAN 7640121222139
Fits SRAM | Shim Road and Campa retention screw type



FlashPRO FULL TYPE

Art-Nr. P100003330 EAN 7640121222382
Fits SRAM | Shim Road



FlashEVO

Art-Nr. P100003762 EAN 7640121222436
Fits SRAM | Shim Road and Campa retention screw type



RacePRO

Art-Nr. P100003206 EAN 7640121222146
Fits Campa with retention spring or friction fit (10 sp and newer)

YELLOW KING

POUR JANTES CARBONE



FlashPRO

Art-Nr. P100001833 EAN 7640121221323
Fits SRAM | Shim Road and Campa retention screw type



FlashPRO FULL TYPE

Art-Nr. P100001882 EAN 7640121221361
Fits SRAM | Shim Road



RacePRO

Art-Nr. P100002484 EAN 7640121221729
Fits Campa with retention spring or friction fit (10 sp and newer)



MELANGE POUR JANTES ALUMINIUM

BXP

PERFORMANCE EXTREME



FlashPRO

Art-Nr. P100003203 EAN 7640121222115
Fits SRAM | Shim Road and Campa retention screw type



FlashPRO FULL TYPE

Art-Nr. P100003331 EAN 7640121222399
Fits SRAM | Shim Road



FlashEVO

Art-Nr. P100003763 EAN 7640121222443
Fits SRAM | Shim Road and Campa retention screw type

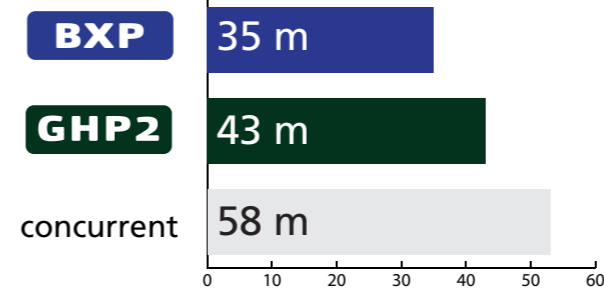


RacePRO

Art-Nr. P100003208 EAN 7640121222160
Fits Campa with retention spring or friction fit (10 sp and newer)

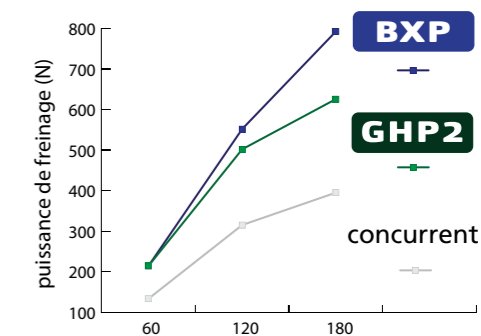
PERFORMANCE

DISTANCES D'ARRET



DISTANCE D'ARRET (m), 60 à 0 km/h, conditions sèches

MODULATION



FORCE DE POIGNÉE au levier de frein (N)

plus d'information sur les performances sur www.SwissStop.ch/tech/compounds



MELANGE POUR JANTES ALUMINIUM

ÉLÉMENTS ET ACCESSOIRES SUPPLEMENTAIRES

ORIGINAL BLACK

FREINAGE SOUPLE, FACILE A DOSER SUR LA JANTE

GREY ECONOMY

AUTRES ACCESSOIRES



FlashPRO

Art-Nr. P100001815 EAN 7640121221316
Fits SRAM | Shim Road and Campa retention screw type



FlashPRO FULL TYPE

Art-Nr. P100001881 EAN 7640121221354
Fits SRAM | Shim Road



RacePRO

Art-Nr. P100002482 EAN 7640121221705
Fits Campa with retention spring or friction fit (10 sp and newer)



Viking

Art-Nr. P000647120 EAN 7640121221026
Fits threaded post



PolierGUMMI

Art-Nr. P000771340 EAN 7640121221255



VikingPRO

Art-Nr. P100002773 EAN 7640121221880
Fits threaded post



RxPLUS

Art-Nr. P100002334 EAN 7640121221545
Fits V-Type



RxPLUS FULL TYPE

Art-Nr. P100002337 EAN 7640121221576
Fits V-Type



Rat

Art-Nr. P000310204 EAN 7640121220005
Fits cantilever

